



図書の並び方

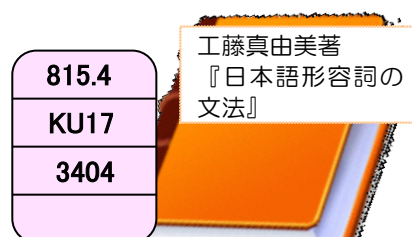
- ✓ センターの図書は、各配置場所に、請求記号の順番に配架しています。
- ✓ 請求記号は、図書が主題別に並ぶように付与されています。
- ✓ 図書の並び方を知っていると、直接書架を見て関連のある図書を探すときにも役立ちます。

請求記号

請求記号は、図書の所在を表す記号のことで、資料の背ラベルに表示しています。

- ▶ 一段目の記号が分類記号で、図書のテーマを日本十進分類法に基づく数字で表しています。
- ▶ 資料は、請求記号の順番に書架に並んでいます。

これによって、同じ内容の図書が集まるようになっています。

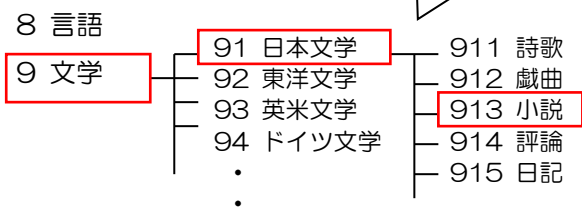


『日本語の形容詞の文法(815.4)について、工藤(KUDO)氏が書いた本』の請求記号

<日本十進分類法>

数字を用いて、資料を主題別に分類する方法です。

0 総記	4 自然科学・医学	8 言語
1 哲学	5 技術・工業、家政学	9 文学
2 歴史・地理	6 産業	
3 社会科学	7 芸術・スポーツ、娯楽	



配置場所

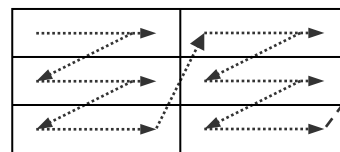
図書は、各配置場所に、請求記号順に並んでいます。OPACで検索したら、配置場所の名称に注意して書架に探しに行ってください。

- ▶ 同じフロアでも「4F 開架新体系」「4F 開架大型本」「4F 新書版」など、配置場所が違います。
- ▶ OPAC 所蔵一覧の [配置場所] をクリックすると、簡単なフロア図、利用方法などが表示されます。
- ▶ B3F は学部ごとのブロックに分けて、請求記号順に配架しています。フロア図でそのブロックの場所を確認してから書架に行ってください。



書架をみる

資料は、請求記号の順番に、書架の左から右へ、上の段から下の段へと並んでいます。

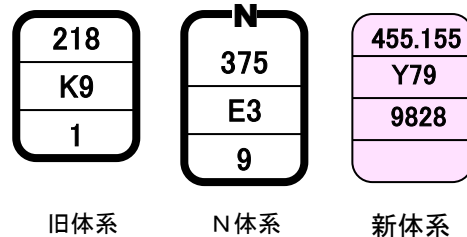


裏側または向かいの書架の最上段に続きます。

新体系・N体系・旧体系

センターの図書は、受入年度によって請求記号のラベルが異なります。古いものから以下の通りです。

- ▶ 旧体系（白地に黒線） 受入年度 1977(S52)まで
- ▶ N体系（ ） 同 1978(S53)～1992(H4)
- ▶ 新体系（ピンク） 同 1993(H5)から



背ラベルの表記とOPACの関係

B2FのN体系と旧体系のラベルの一段目に書かれている分類記号は、小数点以下が省略されています。

書架ではラベルの表記に従って図書が並んでいますので、OPACで検索したあと、実際に図書を探するときご注意ください。

※ただし、33(経済)、36(社会)、67(商業)で始まる図書は小数点第1位の数字まで表記しています。



OPACでは「702.32//S10//1」と表示されていますが、図書は「702//S10//1」のところに並んでいます。

電動集密書架

B2・B3Fなどでは、資料を電動集密書架に配架しています。使い方は、ライブラリーサービスガイド『電動集密書架の使い方』をご覧ください。